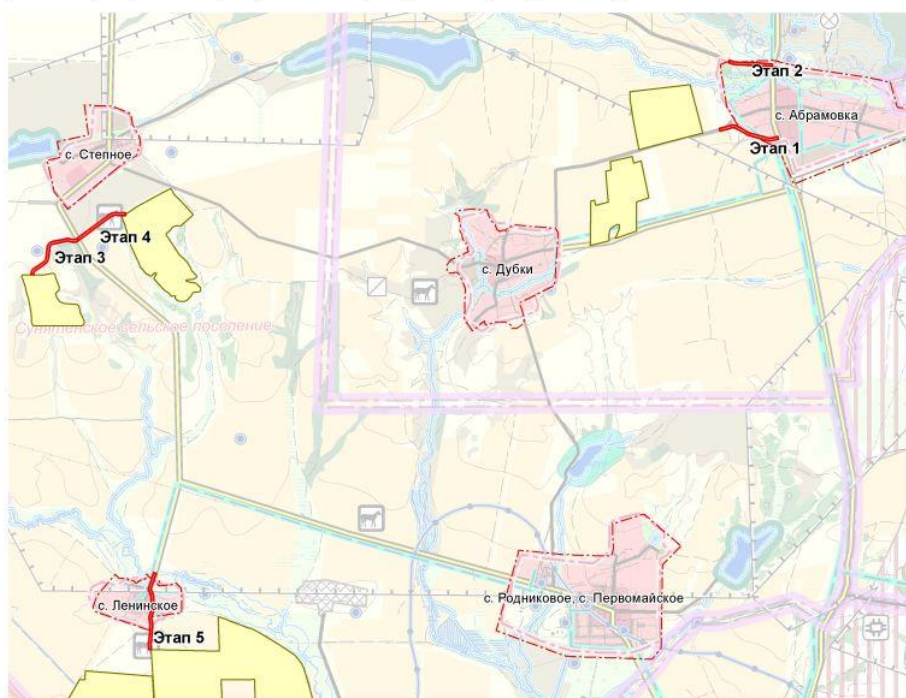


Инвестиционно-строительная инжиниринговая компания ООО «ПроектСтрой»

690091, Владивосток, Алеутская, 11, оф. 1101 Телефон: (4232) 2-520-412 факс 2-520-413, e-mail: [proektstroy@bk.ru](mailto:proektstroy@bk.ru)

Документация по планировке территории  
объекта регионального значения «Строительство  
автомобильных дорог от дорог регионального  
значения до границ земельных участков  
О О О « Р у с А г р о - П р и м о р ь е »  
(1,1 км, 1,0 км, 1,05 км, 1,1 км, 0,9 км)»



Проект планировки территории  
Основная часть

Том 1  
2016(84)-ПЗ1

Положения о размещении объектов капитального  
строительства федерального, регионального или  
местного значения, а также о характеристиках  
планируемого развития территории

Владивосток. 2016



Инвестиционно-строительная инжиниринговая компания ООО «ПроектСтрой»

690091, Владивосток, Алеутская, 11, оф. 1101 Телефон: (4232) 2-520-412 факс 2-520-413, e-mail: [proektstroy@bk.ru](mailto:proektstroy@bk.ru)

Документация по планировке территории  
объекта регионального значения «Строительство  
автомобильных дорог от дорог регионального  
значения до границ земельных участков  
О О О « Р у с А г р о - П р и м о р ь е »  
(1,1 км, 1,0 км, 1,05 км, 1,1 км, 0,9 км)»

Проект планировки территории  
Основная часть

Том 1  
2016(84)-ПЗ1

Положения о размещении объектов капитального  
строительства федерального, регионального или  
местного значения, а также о характеристиках  
планируемого развития территории

Генеральный директор

В.А. Распопов

ГАП

А.Ф. Ким

Владивосток. 2016

**Оглавление**

ГЛАВА 1 ИСХОДНАЯ ДОКУМЕНТАЦИЯ .....	4
Заказ на разработку документации по планировке территории.....	4
Основание для проектирования .....	4
Ранее разработанные документы территориального планирования и градостроительного зонирования .....	5
Основная нормативно-правовая и методическая база.....	5
Цели и задачи документации проектной документации.....	6
ГЛАВА 2 СВЕДЕНИЯ О ПРОЕКТИРУЕМЫХ ЛИНЕЙНЫХ ОБЪЕКТАХ .....	7
2.1 Существующие объекты регионального и местного значения на проектируемой территории .....	7
2.2 Местоположения проектируемых линейных объектов на территории Михайловского муниципального района .....	7
2.3 Функционально-планировочная организация территории .....	10
2.4 Характеристики развития транспортной инфраструктуры.....	10
2.5 Характеристики организации инженерной инфраструктуры.....	11
ГЛАВА 3 ЗОНЫ С ОСОБЫМИ УСЛОВИЯМИ ИСПОЛЬЗОВАНИЯ ТЕРРИТОРИЙ .....	14
ТЕХНИКО-ЭКОНОМИЧЕСКИЕ ПОКАЗАТЕЛИ .....	18
КАТАЛОГ КООРДИНАТ ТОЧЕК КРАСНЫХ ЛИНИЙ .....	21

**Состав проекта**

**Документация по планировке территории объекта регионального значения «Строительство автомобильных дорог от дорог регионального значения до границ земельных участков ООО «РусАгро-Приморье» (1,1 км, 1,0 км, 1,05 км, 1,1 км, 0,9 км)»**

**Проект планировки территории**

<b>№ тома</b>	<b>Обозначение</b>	<b>Наименование</b>	<b>Примечание</b>
1	2	3	4
<b>Основная часть</b>			
Том 1	2016(84)-ПЗ1	Положения о размещении объектов капитального строительства федерального, регионального или местного значения, а также о характеристиках планируемого развития территории	Текстовые материалы
Альбом 1, листы 1...5	2016(84)-ПП1	Чертежи планировки территории	Графические материалы
<b>Материалы по обоснованию</b>			
Том 2	2016(84)-ПЗ2	Пояснительная записка	Текстовые материалы
Альбом 2, листы 1...11	2016(84)-ПП2	Схемы	Графические материалы

**Проект межевания территории**

<b>№ тома</b>	<b>Обозначение</b>	<b>Наименование</b>	<b>Примечание</b>
1	2	3	4
Том 3	2016(84)-ПЗ3	Пояснительная записка	Текстовые материалы
Альбом 3 листы 1...5	2016(84)-ПМ	Чертежи межевания территории	Графические материалы

## **Глава 1 Исходная документация**

### **Заказ на разработку документации по планировке территории**

Документация по планировке территории по объекту Строительство автомобильных дорог от дорог регионального значения до границ земельных участков ООО «РусАгро-Приморье» (1,1 км, 1,0 км, 1,05 км, 1,1 км, 0,9 км), выполнена ООО «Проектстрой» по заказу Департамента транспорта и дорожного хозяйства Приморского края, Техническая категория автомобильной дороги – IVA-п «Подъезды к фермам». Государственный контракт №484/16 от 07.09.2016 г.

### **Основание для проектирования**

– Государственная программа Приморского края «Развитие транспортного комплекса Приморского края» на 2013–2021 годы» (подпрограмма № 2 «Развитие дорожной отрасли в Приморском крае на 2013 – 2020 годы»), утвержденная постановлением Администрации Приморского края от 07.12.2012 № 394-па.

– Протокол Координационного совета по вопросам реализации государственной программы Приморского края «Развитие транспортного комплекса Приморского края» на 2013–2021 годы» от 31.03.2016 ПРН-78-УВИ.

– Перечень объектов инфраструктуры ТОР «Михайловский», подлежащих строительству, реконструкции и (или) эксплуатации (ремонт), их предельная стоимость, сроки, объем, источники и порядок осуществления их финансирования, порядок эксплуатации объектов ТОР «Михайловский», порядок владения, пользования и распоряжения имуществом после прекращения существования ТОР «Михайловский» (утвержден Губернатором Приморского края В.В. Миклушевским 11.03.2016).

– Распоряжение департамента градостроительства Приморского края от 20.07.2016 № 113 «О подготовке документации по планировке территории объекта регионального значения «Строительство автомобильных дорог от дорог регионального значения до границ земельных участков ООО «РусАгро-Приморье» (1,1 км, 1,0 км, 1,05 км, 1,1 км, 0,9 км)».

### **Ранее разработанные документы территориального планирования и градостроительного зонирования**

«Схема территориального планирования Приморского края», утвержденная Постановлением Администрации Приморского края от 30.11.2009 № 323-па (в редакции от 01.06.2015 №169-па).

«Схема территориального планирования Михайловского муниципального района», утвержденная Решением Думы Михайловского муниципального района Приморского края №442 от 18.07.2013г. «Об утверждении проекта схемы территориального планирования Михайловского муниципального района».

Генеральный план Григорьевского сельского поселения, утверждённый решением муниципального комитета от 01.04.2013 г. №14.

Генеральный план Сунятсенского сельского поселения, утверждённый решением муниципального комитета от 19.03.2013 г. № 189-нпа.

Правила землепользования и застройки Григорьевского сельского поселения (решение муниципального комитета Григорьевского сельского поселения от 25.09.2013 № 35).

Правила землепользования и застройки Сунятсенского сельского поселения (решение муниципального комитета Сунятсенского сельского поселения от 25.12.2013 № 228-нпа).

Документация по планировке территории объекта регионального значения «Строительство автомобильных дорог вдоль границ земельных участков ООО «РусАгро-Приморье» (0,9 км, 2,1 км, 1,6 км)», утвержденная распоряжением Администрации Приморского края от 27.12.2016 № 645-ра.

### **Основная нормативно-правовая и методическая база**

- Градостроительный Кодекс Российской Федерации.
- Водный Кодекс Российской Федерации.
- Земельный кодекс Российской Федерации.
- Лесной кодекс Российской Федерации.
- Региональные нормативы градостроительного проектирования в Приморском крае (Постановление Администрации Приморского края от 21.05.2010 № 185-па).
- Федеральный закон от 08.11.2007 № 257-ФЗ «Об автомобильных дорогах и о дорожной деятельности в Российской Федерации и о внесении изменений в отдельные законодательные акты Российской Федерации».

2016 (84)-ПЗ1 Основная часть

– Постановление Правительства Российской Федерации от 02.09.2009 №717 «О нормах отвода земель для автомобильных дорог и (или) объектов дорожного сервиса» (в ред. Постановления Правительства Российской Федерации от 11.03.2011 №153).

– Постановление Администрации Приморского края от 24.09.2012 №266-па «Об утверждении Порядка установления и использования придорожных полос автомобильных дорог регионального или межмуниципального значения».

– Постановление Правительства Российской Федерации от 29.10.2009 №860 «О требованиях к обеспеченности автомобильных дорог общего пользования объектами дорожного сервиса, размещаемыми в границах полос отвода».

– СП 42.13330.2011 «Свод правил. Градостроительство. Планировка и застройка городских и сельских поселений. Актуализированная редакция СНиП 2.07.01-89\*» (утв. приказом Минрегиона РФ от 28.12.2010 №820).

– СНиП 2.05.02-85 «Автомобильные дороги».

– СНиП 11-04-2003 «Инструкция о порядке разработки, согласования, экспертизы и утверждения градостроительной документации».

– СП 11-107-98 «Порядок разработки и состав раздела "Инженерно-технические мероприятия гражданской обороны. Мероприятия по предупреждению чрезвычайных ситуаций" проектов строительства».

– СП 11-112-2001 «Порядок разработки и состав раздела "Инженерно-технические мероприятия гражданской обороны. Мероприятия по предупреждению чрезвычайных ситуаций" градостроительной документации для территорий городских и сельских поселений, других муниципальных образований».

– РДС 30-201-98 Инструкция о порядке проектирования и установления красных линий в городах и других поселениях Российской Федерации.

### **Цели и задачи документации проектной документации**

– Обеспечение транспортной доступности земельных участков ООО «РусАгро-Приморье», указанных в Техническом задании.

– Выделение элементов планировочной структуры территории проектирования.

– Обоснование границ территории, в пределах которой разрабатывается размещение участков автомобильной дороги.

- Установление параметров планируемого развития в границах элемента планировочной структуры.
- Установление границ зон планируемого размещения инженерных коммуникаций.
- Установление границ земельных участков, предназначенных для строительства пяти участков (автомобильных дорог) до границ земельных участков ООО «РусАгро-Приморье» (1,1 км, 1,0 км, 1,05 км, 1,1 км, 0,9 км)».

## **Глава 2 Сведения о проектируемых линейных объектах**

### **2.1 Существующие объекты регионального и местного значения на проектируемой территории**

Территория под строительство автомобильных дорог до границ земельных участков ООО «РусАгро-Приморье» расположена в сельском поселении Григорьевское и в сельском поселении Сунятсенское Михайловского муниципального района Приморского края.

Территории, прилегающие к зоне строительства автомобильных дорог, включают в себя: земли сельскохозяйственного назначения; территории индивидуальной жилой застройки села Абрамовка и села Ленинское Михайловского МР.

В районе рассматриваемой территории расположены следующие объекты инженерной инфраструктуры с охранными зонами:

- воздушные линии электропередачи напряжением 35 кВ, 6 кВ, 0,4 кВ;
- водопропускные трубы;
- кабельные линии связи ПАО «Ростелеком»;
- ВОЛС ПАО «Ростелеком».

### **2.2 Местоположения проектируемых линейных объектов на территории Михайловского муниципального района**

#### **1 этап (1,1 км).**

Григорьевское сельское поселение.

*Абрамовка – Дубки 2 – Дубки 1. Планируемая протяженность – 1,21 км.*

На юго-западной границе села Абрамовка.

Начало проектируемого участка трассы первого этапа км 0 принят на км 15+500 существующей автомобильной дороги Михайловка-Турий Рог. Конец - граница земельных участков ООО «РусАгро-Приморье».



В трех местах проектируемый участок пересекается воздушными линиями электропередач 35кв (ПК1+50; ПК3+2.2), 10кв (ПК9+55).

Проектируемая трасса примыкает к существующей автомобильной дороге, на существующей дороге запроектированы переходно-скоростные полосы.

Вдоль откоса слева запроектирован кювет протяженностью 1052м глубиной 0.4м. На ПК9+40 и ПК9+82 заложены перепускные трубы D1000мм.

Автомобильная дорога до границ земельных участков ООО «РусАгро-Приморье». Абрамовка – Дубки 2 – Дубки 1.

## **2 этап (1,0 км).**

Григорьевское сельское поселение.

*Михайловка – Турий Рог – Абрамовский 2 – Абрамовский 1.*

*Планируемая протяженность – 0,87км.*

На северо-запад от села Абрамовка, за рекой Абрамовка. Проходит по северной границе населенного пункта.

Начало проектируемого участка трассы второго этапа км 0 принят на км 16+200 существующей автомобильной дороги Михайловка-Турий Рог. Конец – граница земельных участков ООО «РусАгро-Приморье».

В трех местах проектируемый участок трассы пересекается воздушными линиями электропередач 6кв (ПК1+13; ПК2+55), 0.4кв (ПК0+79). На ПК 8+48.9 предусмотрен съезд на кладбище. В месте примыкания съезда запроектирована перепускная железобетонная труба D1000мм.

Автомобильная дорога до границ земельных участков ООО «РусАгро-Приморье». Михайловка – Турий Рог – Абрамовский 2 – Абрамовский 1.

## **3 этап (1,05 км).**

Сунятсенское сельское поселение.

*Михайловка – Дальнее – Дарьевский 2*

*Планируемая протяженность – 1,32 км.*

На юг от села Степное.

Начало проектируемого участка трассы третьего этапа км 0 принят на км 19+500 (влево по ходу пикетажа) существующей автомобильной дороги Михайловка-Дальнее. Конец – граница земельных участков ООО «РусАгро-Приморье».

На ПК0+52.8 проектируемый участок пересекает линия связи ОАО "Ростелеком". На ПК 0+11 запроектирована железобетонная труба D500мм протяженностью 38м, ПК9+29 – труба диаметром 1000мм, протяженностью 22м.

Автомобильная дорога до границ земельных участков ООО «РусАгро-Приморье». Михайловка – Дальнее – Дарьевский 2.

С южной стороны дороги располагаются земли сельхозназначения, в основном пастбища и сенокосы, с северной – располагаются земли сельхозназначения.

#### **4 этап (1,1 км).**

Сунятсенское сельское поселение.

*Михайловка – Дальнее – Степное 2.*

*Планируемая протяженность – 1,11 км.*

На юг от села Степное.

Начало проектируемого участка трассы четвертого этапа км 0 принят на км 19+500 существующей автомобильной дороги Михайловка-Дальнее. Конец - граница земельных участков ООО «РусАгро-Приморье». Проектируемая дорога подходит к существующему участку грунтовой дороги.

На ПК8+15.7 (в пониженной точке рельефа) запроектирована железобетонная труба D1000мм, протяженность 21м. В месте примыкания к существующей дороге предусмотрена железобетонная труба D500мм, протяженностью 40м.

Автомобильная дорога до границ земельных участков ООО «РусАгро-Приморье». Михайловка – Дальнее – Степное 2.

#### **5 этап (0,9 км).**

Сунятсенское сельское поселение.

*Ленинское - Ленинский 1 – Ленинский 2.*

*Планируемая протяженность – 1,54 км.*

Проходит через мост по реке Репьевке и далее – через село Ленинское на юг.

Начало проектируемого участка трассы пятого этапа принят на км 2 от поворота на с. Ленинское км 14+25 существующей автомобильной дороги Михайловка-Дальнее. Конец – граница земельных участков ООО «РусАгро-Приморье». На ПК1+11.25 до ПК1+50.45 запроектирован автодорожный мост

через речку Репьевку. На ПК4+90.5, ПК7+00 трассу пересекают воздушные линии электропередач ДРСК 10кв, на ПК7+23.65 линия СИП 04 кв.

Автомобильная дорога до границ земельных участков ООО «РусАгро-Приморье». Ленинское – Ленинский 1 – Ленинский 2.

Входит в зону затопления реки Репьевка, частично – северная часть дороги. При этом большая часть проектируемой автомобильной дороги находится в защищённой дамбой части территории. Средняя часть дороги проходит через населённый пункт – село Ленинское.

Входит в запретный район военного объекта (в/ч). Находится в его шумовой зоне, 25 ДБА.

### **2.3 Функционально-планировочная организация территории**

Проектом планировки определены объекты транспортной инженерной инфраструктуры, обеспечивающие функционирование автомобильных дорог до границ земельных участков ООО «РусАгро-Приморье».

Зонами с особыми условиями использования на территории (ЗОУИТ) планируемого размещения объекта капитального строительства являются охранные зоны объектов электросетевого хозяйства.

Также к ЗОУИТ относятся водоохранные зоны, береговые полосы; зона затопления р. Абрамовка (Этап 2); зона затопления р. Репьевка (Этап 5) – см. Графические материалы, схемы границ зон с особыми условиями использования территории.

Ширина водоохранной зоны рек р. Абрамовка, р. Репьевка – 200 м.

Ширина береговой полосы водных объектов общего пользования составляет двадцать метров.

### **2.4 Характеристики развития транспортной инфраструктуры**

Автомобильные дороги до границ земельных участков ООО «РусАгро-Приморье» общей протяжённостью 6,05 км планируется построить с параметрами нормативных значений как для автомобильной дороги категории IVА-п «Подъезды к фермам».

Таблица 2.4.1 Основные характеристики объектов для движения автотранспорта

2016 (84)-ПЗ1 Основная часть

№ п/п.	Наименование автомобильной дороги	Количество полос движения	Ширина полосы движения, м	Протяженность, км
1	Этап № 1 (1,1км). Абрамовка – Дубки 2 – Дубки 1	2	3	1,21
2	Этап № 2. (1,0км). Михайловка – Турий Рог – Абрамовский 2 – Абрамовский 1.	2	3	0,87
3	Этап № 3 (1,05км). Михайловка – Дальнее – Дарьевский 2	2	3	1,32
4	Этап № 4 (1,1км). Михайловка – Дальнее – Степное 2	2	3	1,11
5	Этап № 5 (0,9км). Ленинское - Ленинский 1 – Ленинский 2.	2	3	1,54
6	Мост через реку Репьевка	2		0,0392

Строительство объектов.

Тип дорожной одежды - капитальный (асфальтобетонное покрытие).

Обслуживание пассажирских перевозок на рассматриваемой территории не предусматривается.

## 2.5 Характеристики организации инженерной инфраструктуры

При строительстве автомобильных дорог до границ земельных участков ООО «РусАгро-Приморье», в отношении инженерной инфраструктуры потребуется:

- переустройство и вынос инженерных коммуникаций и сооружений, попадающих в зону производства строительных работ, в строгом соответствии с требованиями нормативных документов и технических условий, выданных эксплуатирующими организациями и владельцами объектов инженерной инфраструктуры;

- сбор и отвод поверхностного стока.

Наружное электроосвещение (на участках, пролегающих по территории населенных пунктов), согласно выданному Техническому заданию не требуется.

Для нормального функционирования строящихся участков автомобильных дороги предусмотрено строительство:

- кюветов, выполняющих функцию открытой сети дождевой канализации;
- водопропускных труб.

Для обеспечения требуемых условий эксплуатации и соответствующих параметров по надежности функционирования существующих инженерных коммуникаций предусмотрены переустройство и вынос из зоны строительства:

- участков воздушных линий электропередачи напряжением 35 кВ, 6 кВ, 0,4кВ;
- участков кабелей связи ПАО «Ростелеком».

Таблица 2.5.1. Переустройство и строительство объектов инженерной инфраструктуры \*

№ п/п	Объекты инженерной инфраструктуры	Мероприятия	Протяженность
1. Организация поверхностного стока			
1.1	открытая сеть дождевой канализации (кюветы)	строительство	
	1 этап		1176 м
	2 этап		268 м
	3 этап		1060 м
	4 этап		1032 м
	5 этап		1110 м
1.2	водопропускная труба диаметром 1000 мм	строительство	
	1 этап		36 м
	2 этап		20 м
	3 этап		22 м
	4 этап		21 м
	5 этап		23 м
1.5	водопропускные трубы диаметром 500 мм	строительство	
	1 этап		—
	2 этап		—

2016 (84)-ПЗ1 Основная часть

	3 этап		38 м
	4 этап		40 м
	5 этап		—
2. Линии электропередач			
2.1	воздушные линии электропередачи напряжением 6 кВ	реконструкция (перекладка участка), в том числе:	
		демонтаж (суммарная протяжённость участков трасс)	1012
		строительство (прокладка по новой трассе)	1004
2.2	воздушные линии электропередачи напряжением 0,4 кВ	реконструкция (перекладка участка), в том числе:	
		демонтаж (суммарная протяжённость участков трасс)	28
		строительство (прокладка по новой трассе)	40
3. Мост через реку Репьевка			
3.1	Существующий мост - ж.б., Схема 7,1м+2х0,8 м	демонтаж	18 м
3.2	Проектируемый мост Схема 8 м +18м + 8м	строительство	39,2 м

*\* уточнить при архитектурно-планировочном проектировании*

### **Водоотведение**

По заданию заказчика дороги 1-5 этапов необходимо разработать по СП 243.1326000.2015 «Проектирование и строительство автомобильных дорог с низкой интенсивностью движения» VI А-п категории с приведенной интенсивностью 100 автомобилей в сутки. Согласно задания заказчика очистка ливневых вод с дорог не была задана.

По условиям увлажнения верхней толщи грунтов площадка относится ко 2-му типу местности, т.е. сырой с избыточным увлажнением в отдельные периоды года Устройство системы водоотвода имеет целью обеспечить прочность и устойчивость дорожных конструкций, и создать благоприятные

условия эксплуатации ее путем быстрого и полного удаления поверхностных и грунтовых вод, поступающих в кюветы и перепускные трубы.

Типовой поперечный профиль принят для дорог вне населенных пунктов, то есть двускатным с обочинами вдоль проезжей части.

Водоотвод с проезжей части осуществляется на прямых участках от оси дороги в обе стороны за счет поперечных уклонов (2% по проезжей части и 4% по обочинам). На кривых участках поперечный уклон односторонний в сторону внутренней кривой - 4%.

Для отвода поверхностных вод проектом предусмотрены кюветы глубиной 0,4м. С верховой стороны дороги запроектирован кювет для перехвата ливневых вод с вышележащей территории и с части дороги с поперечным уклоном в сторону кювета. Остальная часть стекает на нижележащий рельеф местности.

Для перепусков воды через проектируемые дороги и съезды укладываются железобетонные трубы диаметром 500мм и 1000мм.

Очистные сооружения строящегося моста через реку Репьевка состоят из лотков для стока вод, по которым вода стекает в фильтровальные колодцы, из которых очищенная вода стекает на рельеф и далее, частично, в реку.

В связи с низкой интенсивностью движения, поверхностный сток с дороги не будет оказывать существенного влияния на экологическое состояние прилегающей территории. Очистка поверхностного стока для подобного типа дорог не требуется (см. также Методические рекомендации «Проектирование, строительство и эксплуатация автомобильных дорог с низкой интенсивностью движения», ОДМ 218.2.017-2011).

### **Глава 3 Зоны с особыми условиями использования территорий**

#### ***- Охранные зоны инженерных и транспортных коммуникаций:***

Зоны инженерной и транспортной инфраструктуры включают:

- автомобильные дороги;
- линии электропередач;
- охранные зоны инженерных коммуникаций.

Охранные зоны инженерных коммуникаций предназначены для обеспечения эксплуатации и обслуживания инженерно-технического объекта. Использование территорий должно проводиться в соответствии СанПиН 2.2.1/2.1.1.984-00, ПУЭ, СНиП 2.07.01-89\*, п. 9.3\* (Градостроительство. Планировка и

застройка городских и сельских поселений). Как правило, размещение зданий и сооружений, не связанных с целевым использованием объекта в таких зонах запрещается.

Высоковольтные линии электропередач установлены в соответствии с «Правилами устройства электроустановок».

Придорожные полосы автомобильных дорог установлены в соответствии с Постановлением Администрации Приморского края от 24.09.2012 №266-па «Об утверждении Порядка установления и использования придорожных полос автомобильных дорог регионального или межмуниципального значения».

**- Водоохранные зоны:**

Ширина водоохраной зоны и режим хозяйственной деятельности устанавливаются в соответствие с Водным кодексом Российской Федерации от 4.12.2006 г. №201-ФЗ статья 65.

Ширина водоохранной зоны рек: р. Абрамовка – 200 м, р. Репьевка в районе строящейся дороги и моста (Этап 5) – 100 м.

Ширина береговой полосы водных объектов общего пользования составляет двадцать метров.

Водоохранные зоны, создаваемые с целью поддержания в водных объектах качества воды, удовлетворяющего определенным видам водопользования, имеют установленные регламенты хозяйственной деятельности, в том числе градостроительной, которые указаны в федеральном «Положении о водоохранных зонах водных объектов и их прибрежных защитных полосах» №1404 от 23.11.96 (табл. 3.3.8). В пределах водоохранной зоны выделяется прибрежная защитная полоса, имеющая более строгий режим хозяйственной деятельности.

Ширина прибрежной защитной полосы устанавливается в зависимости от уклона берега водного объекта и составляет:

- 30 метров для обратного или нулевого уклона,
- 40 метров для уклона до 3 градусов,
- 50 метров для уклона 3 и более градуса.

Ширина прибрежной защитной полосы:

- реки Абрамовка составляет 40 метров,
- реки Репьевки - 40 метров

*Строительство не связано с изменением дна и берегов водных объектов.*

Конструкция моста через реку Репьевку не предусматривает изменение дна и берегов реки. Опоры моста устанавливаются за пределами русла, на коренных



берегах реки. Поэтому документы о предоставлении водных объектов в пользование для строительства моста не требуются.

**– Зоны затопления (паводковыми водами):**

Согласно Водному кодексу Российской Федерации, ст. 67.1. Предотвращение негативного воздействия вод и ликвидация его последствий, п. 2.: «Размещение новых населенных пунктов и строительство объектов капитального строительства без проведения специальных защитных мероприятий по предотвращению негативного воздействия вод в границах зон затопления, подтопления запрещаются». Населенные пункты на проектируемой территории защищены дамбами.

**- Месторождения полезных ископаемых:**

Режим использования территорий полезных ископаемых устанавливается в соответствии Законом РФ «О недрах» от 21 февраля 1992 г №2395-1 в редакции на 29.06.2004г.: «...застройка площадей залегания полезных ископаемых, а также размещение в местах их залегания подземных сооружений допускаются с разрешения федерального органа управления государственным фондом недр или его территориальных органов и органов государственного горного надзора только при условии обеспечения возможности извлечения полезных ископаемых или доказанности экономической целесообразности застройки», а также в соответствии со СНиП 2.07.01-89\*, п.9.2\* (Градостроительство. Планировка и застройка городских и сельских поселений).

**- Памятники природы:**

В соответствии с информацией, содержащейся в утвержденном Генеральном плане Михайловского муниципального района, памятники природы или зоны памятников природы не располагаются на территориях проектируемых участков.

**- Зоны охраны объектов культурного наследия:**

В соответствии с информацией, содержащейся в утвержденном Генеральном плане Михайловского муниципального района, памятники культуры и памятники археологии, или зоны охраны выявленных культурных объектов, не располагаются на территориях проектируемых участков.

Согласно ст.18, Федерального Закона от 26.06.2002 года № 73-ФЗ «Об объектах культурного наследия (памятниках истории и культуры) народов

Российской Федерации» объекты археологического наследия считаются выявленными объектами культурного наследия со дня их обнаружения. При обнаружении, в результате строительных работ, объектов археологического наследия организация, проводящая работы, обязана сообщить о них в орган исполнительной власти, уполномоченный в области охраны объектов культурного наследия и действовать в соответствии с п.2, статьи 36 Федерального Закона от 26.06.2002 года № 73-ФЗ.

***- Зоны размещения военных объектов***

Режим использования территории военных объектов регламентируется ограничениями, накладываемыми деятельностью военных объектов на проведение застройки и использование прилегающих к ним территорий. В соответствии с п.7, ст.93 Земельного кодекса РФ, в целях обеспечения безопасности хранения вооружения и военной техники, другого военного имущества, защиты населения и объектов производственного, социально-бытового и иного назначения, а также охраны окружающей среды при возникновении чрезвычайных ситуаций техногенного и природного характера на прилегающих к арсеналам, базам и складам Вооруженных Сил Российской Федерации, других войск, воинских формирований и органов земельных участках могут устанавливаться запретные зоны (в ред. Федеральных законов от 30.06.2003 №86-ФЗ, от 07.03.2005 №15-ФЗ).

Этап 5 (0,9 км), устанавливаемый проектом – 1,54км «Ленинское - Ленинский 1 – Ленинский 2» входит в запретный район военного объекта (в/ч). Находится в его шумовой зоне (25 ДБА).

### Технико-экономические показатели

№ п/п	Объекты инженерной инфраструктуры	Мероприятия	Протяженность	Занимаемая территория, га
1. Строительство автомобильных дорог				
1.1	Этап № 1 (1,1км). Абрамовка – Дубки 2 – Дубки 1	строительство	1,21 км	
	- территория проектирования			6,30
	- зона размещения объектов улично- дорожной сети			3,32
1.2	Этап № 2. (1,0км). Михайловка – Турий Рог – Абрамовский 2 – Абрамовский 1.	строительство	0,87 км	
	- территория проектирования			4,55
	- зона размещения объектов улично- дорожной сети			2,27
1.3	Этап № 3 (1,05км). Михайловка – Дальнее – Дарьевский 2	строительство	1,32 км	
	- территория проектирования			6,65
	- зона размещения объектов улично- дорожной сети			3,43
1.4	Этап № 4 (1,1км). Михайловка – Дальнее – Степное 2	строительство	1,11 км	
	- территория проектирования			5,57
	- зона размещения объектов улично- дорожной сети			2,88
1.5	Этап № 5 (0,9км). Ленинское - Ленинский 1 – Ленинский 2.	строительство	1,54 км	
	- территория проектирования			8,98
	- зона размещения объектов улично- дорожной сети			4,12
2. Организация поверхностного стока				

ООО «ПроектСтрой» Документация по планировке территории объекта регионального значения  
«Строительство автомобильных дорог от дорог регионального значения до границ земельных  
участков ООО «РусАгро- Приморье» (1,1 км, 1,0 км, 1,05 км, 1,1 км, 0,9 км)»

2016 (84)-ПЗ1 Основная часть

2.1	открытая сеть дождевой канализации (кюветы)			
	1 этап		1176 м	
	2 этап	строительство	268 м	
	3 этап		1060 м	
	4 этап		1032 м	
	5 этап		1110 м	
2.2	водопропускная труба диаметром 1000 мм			
	1 этап		36 м	
	2 этап	строительство	20 м	
	3 этап		22 м	
	4 этап		21 м	
	5 этап		23 м	
2.3	водопропускные трубы диаметром 500 мм			
	1 этап		—	
	2 этап	строительство	—	
	3 этап		38 м	
	4 этап		40 м	
	5 этап		—	
3. Линии электропередач – демонтаж и строительство в том числе:				
3.1	воздушные линии электропередачи напряжением 6 кВ	демонтаж (суммарная протяжённость участков трасс)	1012 м	
		строительство (прокладка по новой трассе)	1004 м	

2016 (84)-ПЗ1 Основная часть

3.2	воздушные линии электропередачи напряжением 0,4 кВ	демонтаж (суммарная протяжённость участков трасс)	28 м	
		строительство (прокладка по новой трассе)	40 м	
4. Мост через реку Репьевка				
4.1	Существующий мост - ж.б., Схема 7,1м+2х0,8 м	демонтаж	18 м	
4.2	Проектируемый мост Схема 8х18х8 м	строительство	39,2 м	

**Каталог координат точек красных линий**

Каталог координат точек красных линий (Этап №1)

Номер точки	Координата X (м)	Координата Y (м)	Номер точки	Координата X (м)	Координата Y (м)
39	2151734,25	459277,18	77	2151764,14	459253,33
40	2151732,13	459283,14	78	2151765,17	459238,96
41	2151729,80	459288,98	79	2151779,15	459015,22
42	2151726,70	459296,10	80	2151779,90	458996,99
43	2151710,90	459331,17	81	2151779,83	458985,82
44	2151707,61	459339,27	82	2151779,24	458975,67
45	2151704,80	459347,07	83	2151777,93	458964,86
46	2151703,61	459350,91	84	2151775,91	458954,28
47	2151683,01	459350,80	85	2151772,98	458942,96
48	2151671,29	459312,24	86	2151770,16	458933,73
49	2151647,41	459319,63	87	2151745,70	458859,39
50	2151657,23	459351,37	88	2151742,32	458848,37
51	2151659,05	459356,86	89	2151740,01	458839,83
52	2151660,90	459361,54	90	2151737,65	458828,85
53	2151662,63	459365,17	91	2151736,52	458821,34
54	2151664,74	459368,84	92	2151735,89	458814,93
55	2151668,04	459373,52	93	2151735,56	458808,47
56	2151701,87	459405,01	94	2151735,53	458801,97
57	2151800,59	459697,39	95	2151735,76	458796,19

2016 (84)-ПЗІ Основная часть

58	2151824,27	459689,39	96	2151736,45	458787,82
59	2151731,18	459413,60	97	2151738,50	458772,56
60	2151727,87	459402,57	98	2151748,68	458712,63
61	2151725,98	459394,47	99	2151751,67	458692,52
62	2151724,91	459387,69	100	2151753,48	458674,75
63	2151724,43	459380,68	101	2151754,34	458659,41
64	2151724,51	459375,68	102	2151754,56	458644,08
65	2151724,93	459370,70	103	2151754,12	458628,74
66	2151726,10	459363,82	104	2151752,75	458609,53
67	2151728,28	459355,70	105	2151725,57	458336,71
68	2151730,53	459349,28	106	2151724,14	458318,64
69	2151733,88	459341,01	107	2151723,56	458303,40
70	2151749,56	459306,22	108	2151723,57	458291,95
71	2151752,87	459298,62	109	2151723,78	458284,66
72	2151755,53	459291,98	110	2151724,76	458266,27
73	2151758,05	459284,86	111	2151734,42	458184,54
74	2151760,29	459277,20			
75	2151761,75	459270,69			

## Каталог координат точек красных линий (Этап №2)

Номер точки	Координата X (м)	Координата Y (м)	Номер точки	Координата X (м)	Координата Y (м)
1	2163128,60	469802,10	21	2163942,45	469705,08
2	2163157,51	469789,50	22	2163675,87	469722,98

2016 (84)-ПЗІ Основная часть

3	2163174,66	469782,82	23	2163649,69	469724,50
4	2163181,53	469780,34	24	2163623,47	469725,57
5	2163191,76	469776,95	25	2163298,86	469735,90
6	2163202,05	469773,89	26	2163279,23	469736,62
7	2163212,43	469771,17	27	2163263,33	469737,63
8	2163222,89	469768,77	28	2163251,83	469738,76
9	2163233,43	469766,71	29	2163240,40	469740,25
10	2163244,02	469764,99	30	2163229,02	469742,10
11	2163254,67	469763,60	31	2163217,70	469744,31
12	2163265,34	469762,55	32	2163206,46	469746,88
13	2163280,49	469761,60	33	2163195,31	469749,81
14	2163299,72	469760,88	34	2163184,26	469753,09
15	2163624,38	469750,55	35	2163173,35	469756,71
16	2163650,92	469749,47	36	2163165,88	469759,40
17	2163677,44	469747,93	37	2163148,25	469766,28
18	2163944,13	469730,02	38	2163140,24	469769,54
19	2163958,42	469742,04	39	2163121,91	469763,50
20	2163956,28	469690,21			

## Каталог координат точек красных линий (Этап №3)

Номер точки	Координата X (м)	Координата Y (м)	Номер точки	Координата X (м)	Координата Y (м)
1	2149387,33	465575,49	87	2150293,71	466237,75
2	2149387,12	465598,80	88	2150263,94	466244,93



2016 (84)-ПЗІ Основная часть

3	2149387,47	465611,45	89	2150259,87	466242,82
4	2149387,91	465617,17	90	2150251,53	466239,38
5	2149388,57	465622,87	91	2150242,98	466236,78
6	2149389,52	465628,63	92	2150234,18	466235,01
7	2149390,81	465634,41	93	2150225,33	466234,12
8	2149392,47	465640,17	94	2150218,69	466234,00
9	2149394,51	465645,83	95	2150212,74	466234,27
10	2149396,91	465651,35	96	2150205,13	466235,08
11	2149399,67	465656,69	97	2150197,61	466236,32
12	2149402,76	465661,84	98	2150185,22	466239,05
13	2149406,18	465666,78	99	2150152,22	466247,63
14	2149409,90	465671,46	100	2150140,87	466250,39
15	2149413,98	465675,98	101	2150127,33	466253,16
16	2149419,53	465681,36	102	2150116,12	466254,81
17	2149425,33	465686,31	103	2150109,52	466255,44
18	2149431,26	465690,88	104	2150104,98	466255,69
19	2149438,68	465696,14	105	2150099,47	466255,80
20	2149597,29	465801,40	106	2150094,01	466255,69
21	2149608,97	465809,36	107	2150082,68	466254,85
22	2149618,32	465816,16	108	2150076,00	466254,03
23	2149625,47	465821,80	109	2150069,24	466253,01
24	2149630,53	465826,12	110	2150057,76	466250,93
25	2149637,05	465832,26	111	2150043,83	466248,06
26	2149641,67	465837,12	112	2149815,18	466199,59

ООО «ПроектСтрой» Документация по планировке территории объекта регионального значения  
«Строительство автомобильных дорог от дорог регионального значения до границ земельных  
участков ООО «РусАгро- Приморье» (1,1 км, 1,0 км, 1,05 км, 1,1 км, 0,9 км)»

2016 (84)-ПЗ1 Основная часть

27	2149646,49	465842,74	113	2149800,51	466196,25
28	2149650,99	465848,59	114	2149793,52	466194,37
29	2149655,17	465854,68	115	2149788,49	466192,82
30	2149659,03	465861,00	116	2149781,83	466190,44
31	2149662,22	465866,88	117	2149777,13	466188,48
32	2149665,12	465872,92	118	2149772,22	466186,09
33	2149667,73	465879,10	119	2149767,52	466183,45
34	2149670,03	465885,40	120	2149762,98	466180,51
35	2149672,07	465891,95	121	2149758,70	466177,34
36	2149673,76	465898,41	122	2149753,03	466172,47
37	2149675,22	465904,97	123	2149747,84	466167,19
38	2149676,86	465913,98	124	2149743,12	466161,49
39	2149678,22	465923,11	125	2149738,90	466155,40
40	2149679,93	465937,16	126	2149735,23	466149,04
41	2149698,31	466105,74	127	2149732,09	466142,36
42	2149699,32	466113,65	128	2149729,75	466136,11
43	2149700,56	466121,62	129	2149727,33	466127,69
44	2149701,71	466127,71	130	2149726,19	466122,63
45	2149703,10	466133,90	131	2149725,20	466117,39
46	2149706,00	466143,96	132	2149724,08	466110,15
47	2149709,04	466152,07	133	2149723,14	466102,80
48	2149713,04	466160,61	134	2149704,76	465934,30
49	2149717,76	466168,80	135	2149703,00	465919,76
50	2149723,19	466176,62	136	2149701,53	465909,90

ООО «ПроектСтрой» Документация по планировке территории объекта регионального значения  
«Строительство автомобильных дорог от дорог регионального значения до границ земельных  
участков ООО «РусАгро- Приморье» (1,1 км, 1,0 км, 1,05 км, 1,1 км, 0,9 км)»

2016 (84)-ПЗІ Основная часть

51	2149729,26	466183,95	137	2149699,72	465900,02
52	2149735,94	466190,74	138	2149698,06	465892,53
53	2149743,10	466196,90	139	2149696,10	465885,06
54	2149748,74	466201,07	140	2149693,72	465877,39
55	2149754,57	466204,85	141	2149691,00	465869,95
56	2149760,61	466208,25	142	2149687,92	465862,64
57	2149766,84	466211,27	143	2149684,48	465855,50
58	2149772,79	466213,76	144	2149680,70	465848,52
59	2149780,61	466216,56	145	2149676,16	465841,08
60	2149786,61	466218,40	146	2149671,22	465833,89
61	2149794,48	466220,51	147	2149665,90	465826,97
62	2149809,81	466224,01	148	2149660,22	465820,35
63	2150038,72	466272,54	149	2149654,68	465814,53
64	2150053,01	466275,47	150	2149647,23	465807,51
65	2150065,14	466277,67	151	2149641,34	465802,48
66	2150072,62	466278,81	152	2149633,42	465796,23
67	2150080,24	466279,74	153	2149623,36	465788,91
68	2150092,83	466280,67	154	2149611,24	465780,66
69	2150099,46	466280,80	155	2149452,83	465675,52
70	2150105,92	466280,68	156	2149446,13	465670,77
71	2150111,40	466280,37	157	2149441,09	465666,89
72	2150119,13	466279,64	158	2149436,36	465662,86
73	2150131,66	466277,79	159	2149431,97	465658,61
74	2150146,33	466274,79	160	2149428,99	465655,30

ООО «ПроектСтрой» Документация по планировке территории объекта регионального значения  
«Строительство автомобильных дорог от дорог регионального значения до границ земельных  
участков ООО «РусАгро- Приморье» (1,1 км, 1,0 км, 1,05 км, 1,1 км, 0,9 км)»

2016 (84)-ПЗІ Основная часть

75	2150158,31	466271,88	161	2149426,27	465651,88
76	2150191,06	466263,37	162	2149423,78	465648,28
77	2150202,33	466260,88	163	2149421,52	465644,52
78	2150208,48	466259,87	164	2149419,51	465640,62
79	2150214,63	466259,21	165	2149417,76	465636,59
80	2150219,05	466259,01	166	2149416,27	465632,47
81	2150223,85	466259,09	167	2149415,05	465628,23
82	2150230,44	466259,76	168	2149414,08	465623,87
83	2150236,87	466261,05	169	2149413,34	465619,38
84	2150243,11	466262,95	170	2149412,80	465614,77
85	2150250,08	466265,90	171	2149412,44	465610,14
86	2150257,46	466296,22	172	2149412,12	465598,57
			173	2149412,33	465575,71

## Каталог координат точек красных линий (Этап №4)

Номер точки	Координата X (м)	Координата Y (м)	Номер точки	Координата X (м)	Координата Y (м)
1	2150287,97	466315,94	20	2151233,43	466759,31
2	2150309,62	466307,24	21	2151065,51	466767,59
3	2150891,86	466737,85	22	2151046,29	466768,04
4	2150905,74	466747,80	23	2151038,26	466767,96
5	2150917,70	466755,85	24	2151030,27	466767,67
6	2150927,64	466762,02	25	2151019,66	466766,88
7	2150937,91	466767,80	26	2151008,90	466765,52

2016 (84)-ПЗ1 Основная часть

8	2150948,54	466773,09	27	2150998,66	466763,62
9	2150959,44	466777,78	28	2150988,53	466761,16
10	2150970,59	466781,85	29	2150978,51	466758,12
11	2150981,95	466785,29	30	2150968,66	466754,53
12	2150993,43	466788,08	31	2150959,05	466750,40
13	2151005,05	466790,23	32	2150949,61	466745,71
14	2151017,16	466791,77	33	2150940,37	466740,50
15	2151028,89	466792,64	34	2150931,28	466734,85
16	2151037,69	466792,96	35	2150920,01	466727,27
17	2151046,46	466793,04	36	2150906,58	466717,64
18	2151066,42	466792,58	37	2150321,96	466285,27
19	2151234,66	466784,28	38	2150321,23	466260,90

## Каталог координат точек красных линий (Этап №5)

Номер точки	Координата X (м)	Координата Y (м)	Номер точки	Координата X (м)	Координата Y (м)
39	2151734,25	459277,18	77	2151764,14	459253,33
40	2151732,13	459283,14	78	2151765,17	459238,96
41	2151729,80	459288,98	79	2151779,15	459015,22
42	2151726,70	459296,10	80	2151779,90	458996,99
43	2151710,90	459331,17	81	2151779,83	458985,82
44	2151707,61	459339,27	82	2151779,24	458975,67
45	2151704,80	459347,07	83	2151777,93	458964,86
46	2151703,61	459350,91	84	2151775,91	458954,28

2016 (84)-ПЗІ Основная часть

47	2151683,01	459350,80	85	2151772,98	458942,96
48	2151671,29	459312,24	86	2151770,16	458933,73
49	2151647,41	459319,63	87	2151745,70	458859,39
50	2151657,23	459351,37	88	2151742,32	458848,37
51	2151659,05	459356,86	89	2151740,01	458839,83
52	2151660,90	459361,54	90	2151737,65	458828,85
53	2151662,63	459365,17	91	2151736,52	458821,34
54	2151664,74	459368,84	92	2151735,89	458814,93
55	2151668,04	459373,52	93	2151735,56	458808,47
56	2151701,87	459405,01	94	2151735,53	458801,97
57	2151800,59	459697,39	95	2151735,76	458796,19
58	2151824,27	459689,39	96	2151736,45	458787,82
59	2151731,18	459413,60	97	2151738,50	458772,56
60	2151727,87	459402,57	98	2151748,68	458712,63
61	2151725,98	459394,47	99	2151751,67	458692,52
62	2151724,91	459387,69	100	2151753,48	458674,75
63	2151724,43	459380,68	101	2151754,34	458659,41
64	2151724,51	459375,68	102	2151754,56	458644,08
65	2151724,93	459370,70	103	2151754,12	458628,74
66	2151726,10	459363,82	104	2151752,75	458609,53
67	2151728,28	459355,70	105	2151725,57	458336,71
68	2151730,53	459349,28	106	2151724,14	458318,64
69	2151733,88	459341,01	107	2151723,56	458303,40
70	2151749,56	459306,22	108	2151723,57	458291,95

ООО «ПроектСтрой» Документация по планировке территории объекта регионального значения  
«Строительство автомобильных дорог от дорог регионального значения до границ земельных  
участков ООО «РусАгро- Приморье» (1,1 км, 1,0 км, 1,05 км, 1,1 км, 0,9 км)»

2016 (84)-ПЗ1 Основная часть

71	2151752,87	459298,62	109	2151723,78	458284,66
72	2151755,53	459291,98	110	2151724,76	458266,27
73	2151758,05	459284,86	111	2151734,42	458184,54
74	2151760,29	459277,20			
75	2151761,75	459270,69			
76	2151763,11	459262,52			